

Séminaire du GIS « Elevage demain »  
11 juin 2014

# La notion de services rendus

Olivier Aznar

Vetagro-Sup

Campus agronomique de Clermont-Ferrand

Unité mixte de recherche Metafort

# Introduction

- La notion de service est polysémique
- Deux grandes approches :
  - Activité de service
  - Service rendu par un système

# Plan

1. activité de service
2. Services rendus par un système
3. Lien avec les politiques publiques

# 1. Activité de service

# Définition des activités de service

- Services rendus intentionnellement, pour satisfaire une demande

C'est une activité de service :

- on identifie un fournisseur/prestataire du service
  - on identifie un bénéficiaire
  - on identifie une relation entre les deux
- Le service vise à transformer un support, en vue de satisfaire la demande

INSTITUTIONS DE  
REGULATION

*Transmission de  
règles et de normes*

PRESTATAIRE

(COMMANDITAIRE)

USAGER

**P**

**C**

**U**

*Commande du  
service*

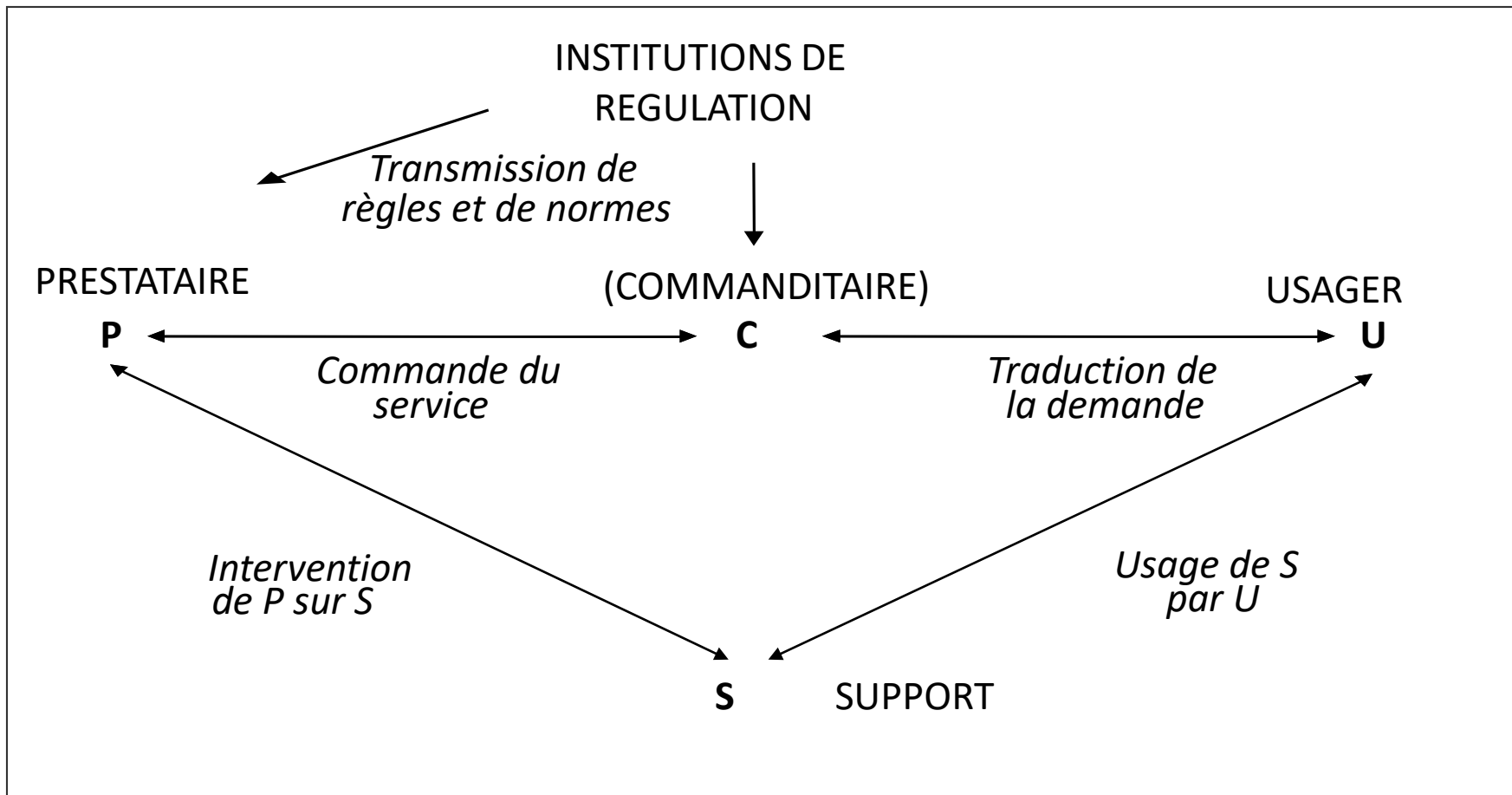
*Traduction de  
la demande*

*Intervention  
de P sur S*

*Usage de S  
par U*

**S**

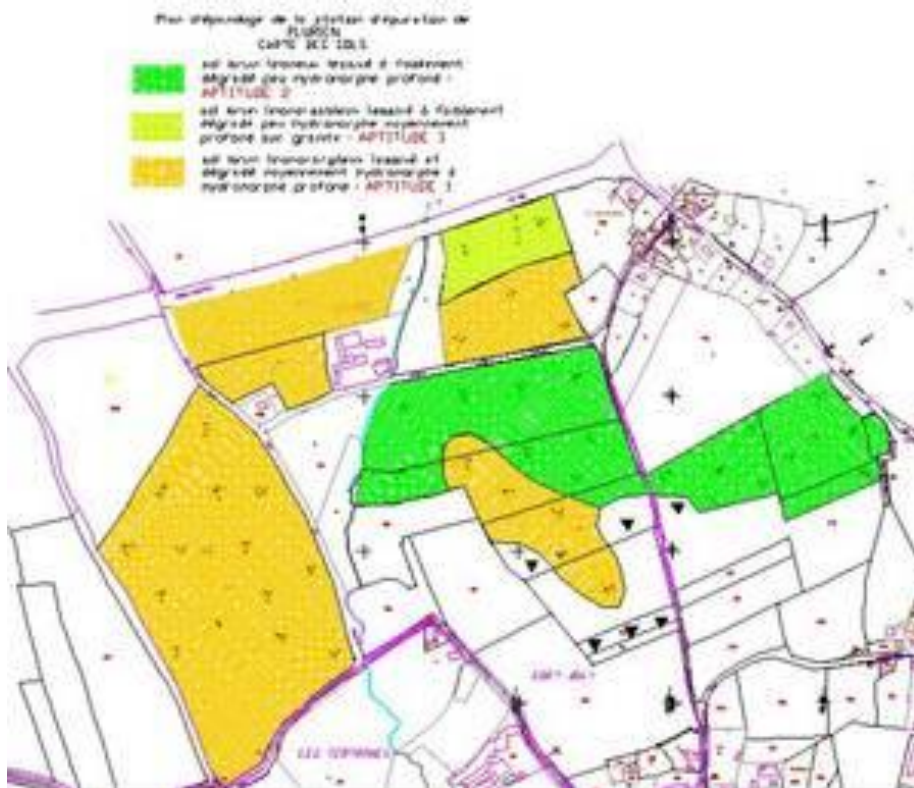
SUPPORT



# Plan d'épandage des boues

Décret n° 97-1133 du 08/12/97 relatif à l'épandage des boues issues du traitement des eaux usées

Arrêté du 08/01/98 fixant les prescriptions techniques applicables aux épandages de boues sur les sols agricoles



Source : aeteq.fr



Source : Valterra



## 2. Services rendus par un système

# Définition

Service rendu par un système

Bénéfices/maux que le système  
« apporte » à la société

Pas d'intentionnalité = Pas de relation  
volontaire pour rendre service

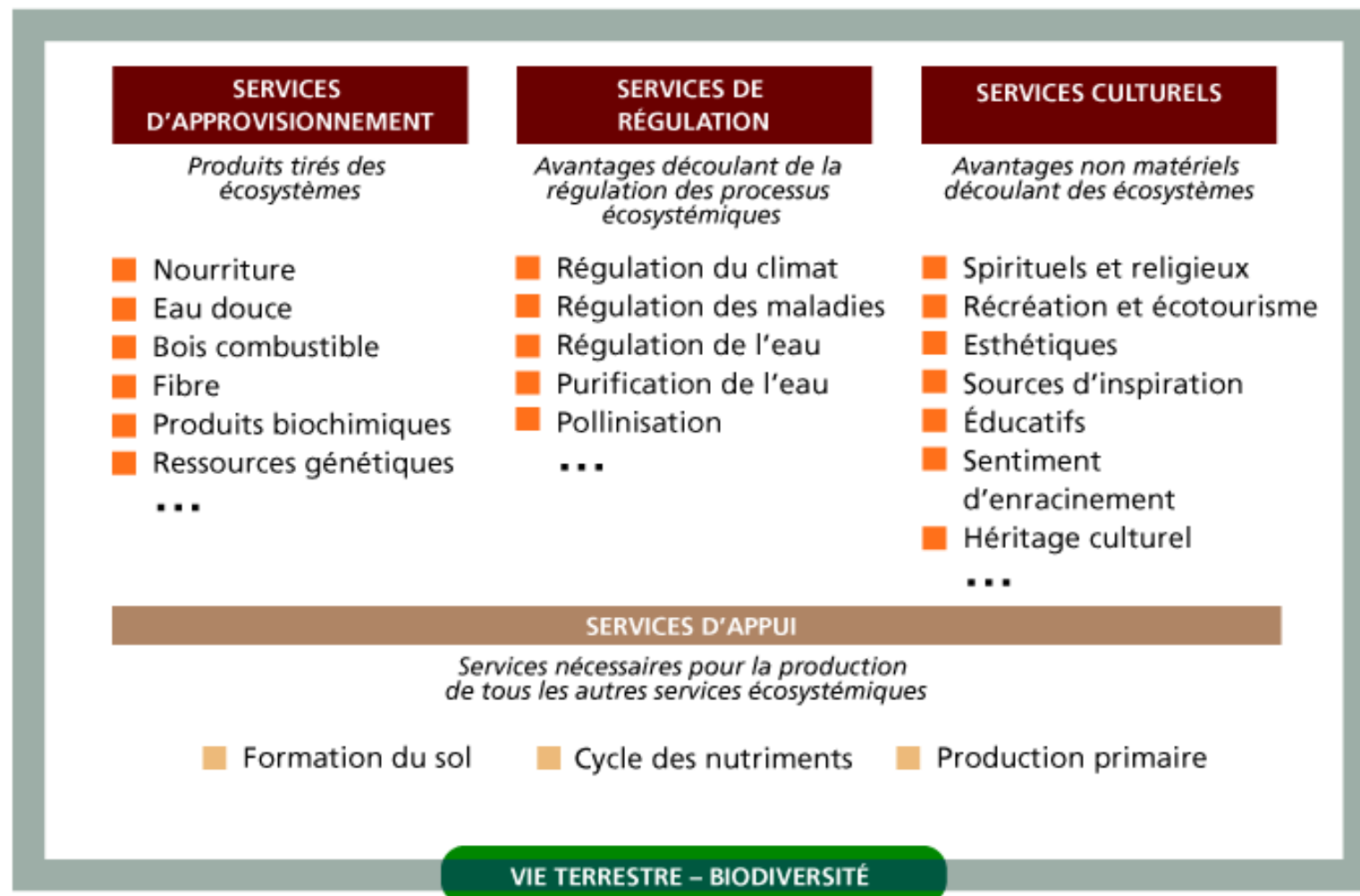
Mettre en parallèle les aspects positifs  
(services) et les aspects négatifs (dis-  
services)

# Un exemple : les services écosystémiques

- Ce sont les bénéfices que rendent les écosystèmes aux hommes
- Ex : pollinisation, régulation du climat, etc.

FIGURE 1

## Catégories de services écosystémiques

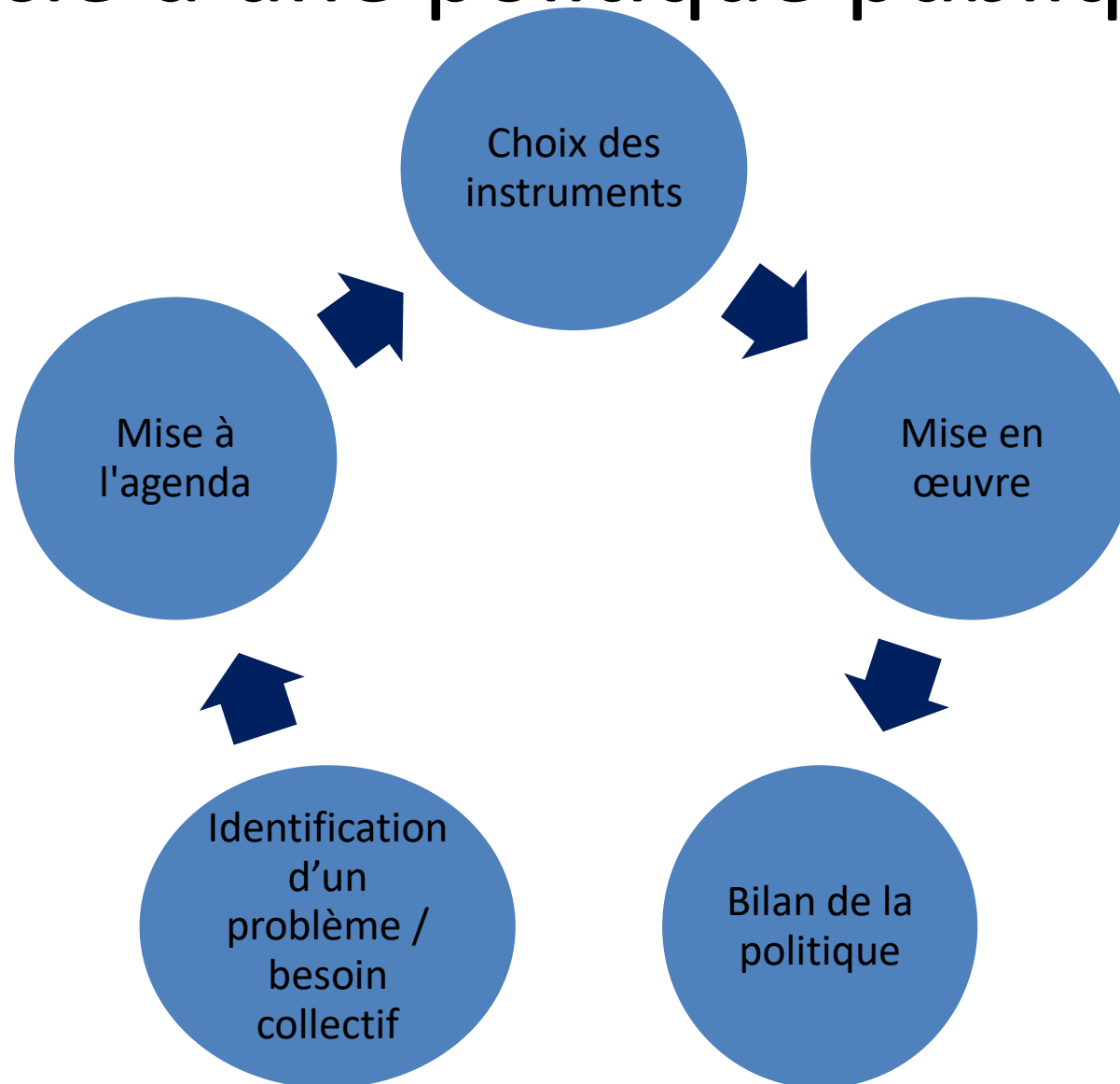


### 3. Lien avec les politiques publiques

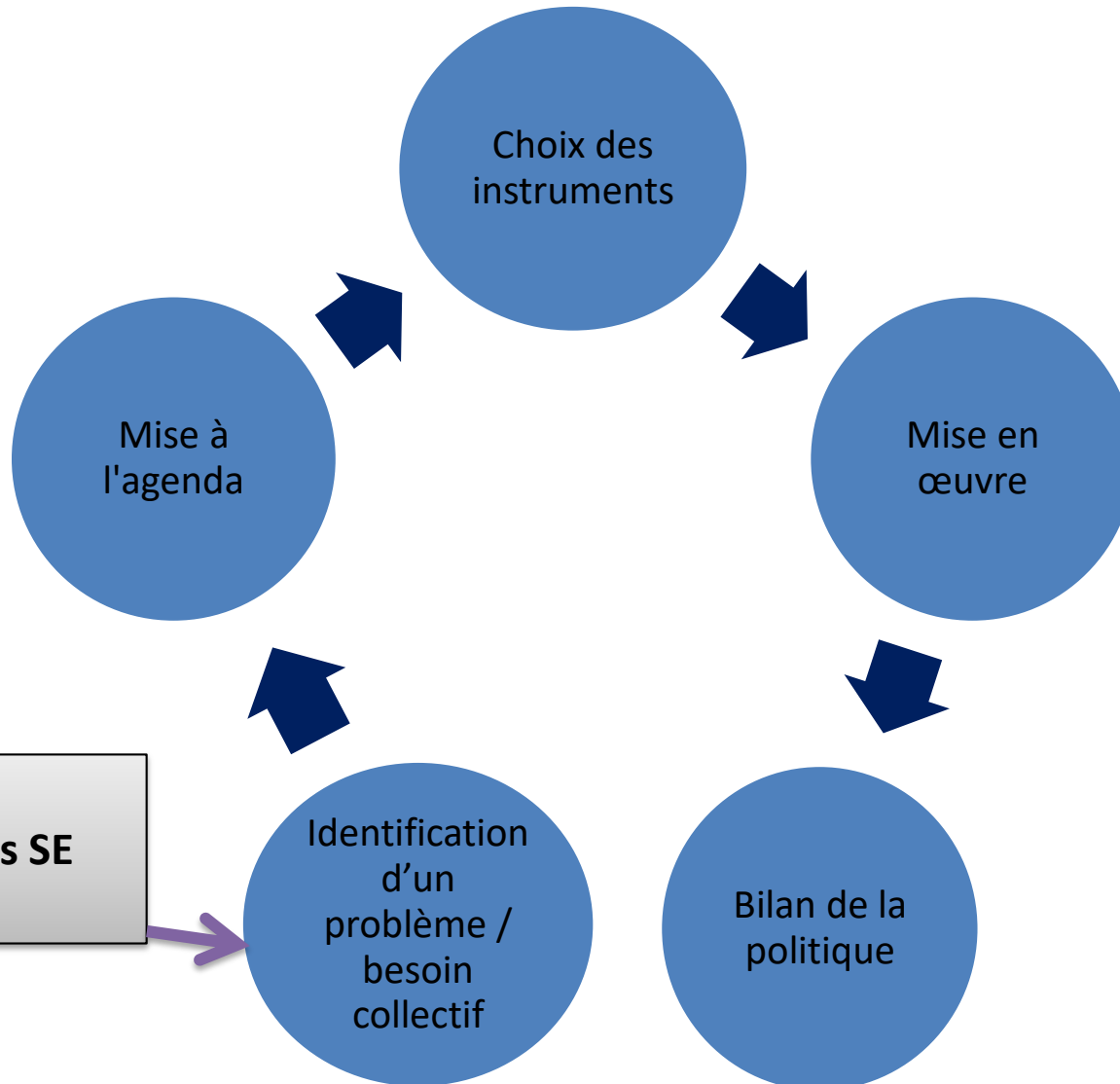
# Réponse à un besoin collectif

- Des acteurs publiques prennent généralement en charge la formulation d'un besoin collectif
- La question de la taille du besoin collectif :  
local ou global

# Cycle d'une politique publique



# Cycle d'une politique publique



- Prospective
- Evaluation des SE
- ...



# Evaluation des services

- Elle relève du débat public
- Différentes méthodes (écologiques, sociales, économiques...).
- Ces méthodes cherchent à identifier des « valeurs » = ce qui compte
- Pluralité des valeurs, en fonction de grands principes, de représentations
- Arbitrage politique → choix collectif

# Conclusion

- Deux approches contrastées, mais il existe des intermédiaires
- Derrière chacune des deux approches des services, il existe des conceptions, des politiques et des acteurs différents

Merci de votre attention